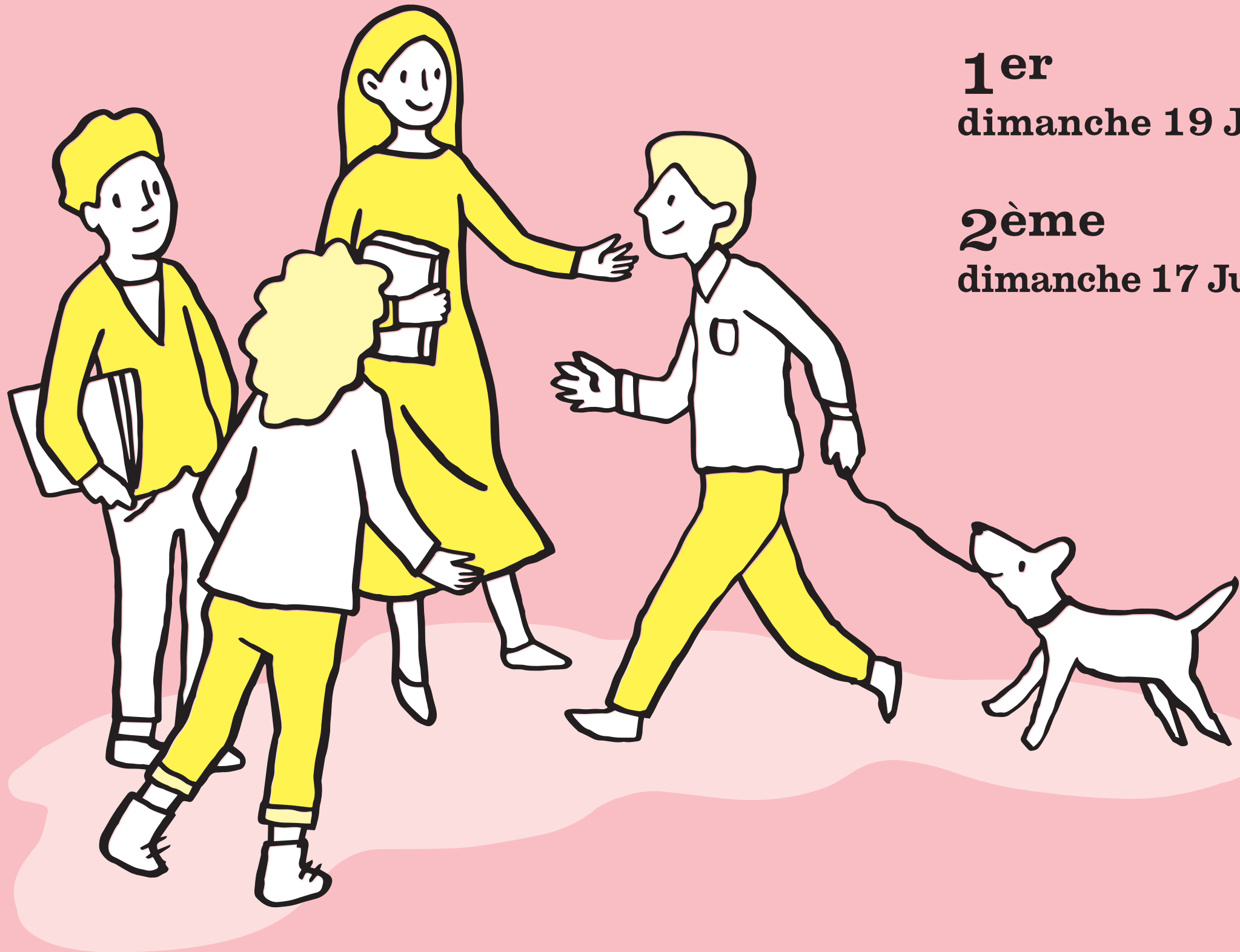


2022

Diplôme d'Aptitude Pratique au Français



1^{er}
dimanche 19 Juin

2^{ème}
dimanche 17 Juillet

実用フランス語技能検定試験 2022年度 春季試験

1・2・準2・3・4・5級

1次試験 6月19日(日)
2次試験 7月17日(日)
申込開始 4月15日(金)
締切郵送 5月18日(水)*消印有効
インターネット 5月25日(水)

文部科学省後援 実用フランス語技能検定試験



仏検

<https://apefdapf.org>



APEF

お申し込みに関するお問い合わせは

仏検受付センター

Tel. 03-5778-4073 Fax. 03-3486-1075

